

# Alligator<sup>®</sup>

by **TOGLER**

## All-purpose expandable anchor

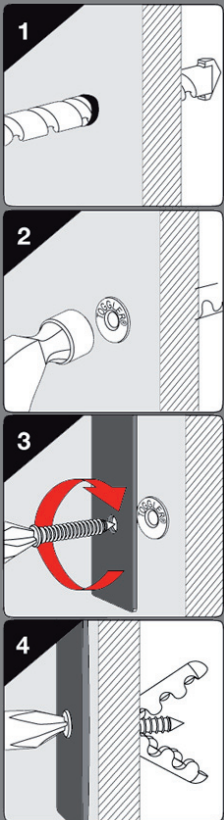


**Strongest anchor in concrete and solid walls**

**10 X**  
THE STRENGTH  
OF REGULAR  
PLASTIC ANCHORS

- Sets instantly, non-toxic, rustproof, no-shelf life worry
- Resists vibration & shock in both solid & hollow walls
- Strongest, holds up 2x more than metal, adhesive, epoxy, and chemical anchors\*
- Made of polymer that melts with the heat generated by the screw and fuzes with the cavity
- Greatest screw range for each anchor:  
1/4" diam.: screw #6, #8, #10, #12  
5/16" diam.: screw #8, #10, #12, #14, 1/4 LAG

\*with the same screw diameter and embedment depth



Drill hole same diameter as anchor.

Push in anchor and tap flush

Place item over anchor, insert screw and tighten flush with item

**In hollow walls:**  
The screw opens the anchor and its thread locks into the anchor's teeth

**In solid walls:**  
Anti-rotation fins prevent spinning while the ALLIGATOR anchor expands along the screw



GARDEN HOSE



AWNINGS



DSS ANTENNAS



GRAB BAR

Loads* / Charge* / Carga*		
Drywall Gypse Tablaroca	1/2"	
Safe load Poids sécuritaire Carga segura	<b>70</b> lbs 31 kg	
Break point Poids de bris Ruptura de peso	<b>171</b> lbs 77 kg	

Loads* / Charge* / Carga*		
Concrete Béton Hormigón		
Safe load Poids sécuritaire Carga segura	<b>281</b> lbs 127 kg	
Break point Poids de bris Ruptura de peso	<b>1127</b> lbs 511 kg	

Rust-resistant Résistant à la rouille Resistente a la roya		
Hollow Wall Mur Creux Pared Hueca	drywall gypse tablaroca	
	tile céramique cerámica	
	plaster plâtre yeso	
Masonry Maçonnerie Albañilería	concrete béton hormigón	
	block bloc bloque	
	brick brique ladrillo	

# Alligator®

TOGLER®

## Cheville extensible tout usage



**Cheville la plus forte dans le béton et les murs pleins**

**10 X PLUS FORT QUE LES ANCRAGES CONVENTIONNELS DE PLASTIQUE**

Installation instantanée, non-toxique, résistant à la rouille

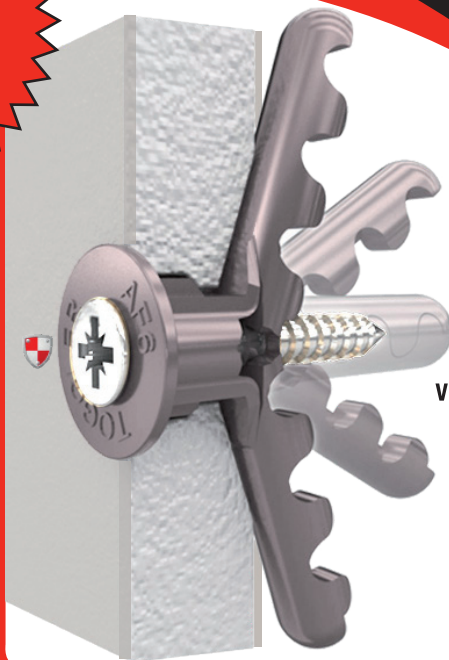
Résiste aux vibrations & au chocs

Est 2x plus fort que les ancrages métalliques, les ancrages adhésifs, les ancrages époxy et les ancrages chimiques\*

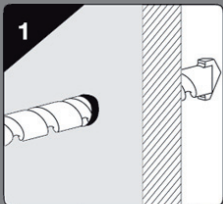
Fait de polymère qui fond avec la chaleur générée par la vis et fusionne avec la cavité

Fonctionne avec une plus grande gamme de vis  
1/4" diam.: vis #6, #8, #10, #12  
5/16" diam.: vis #8, #10, #12, #14, 1/4 LAG

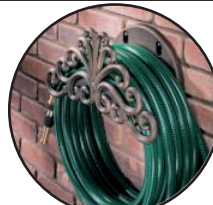
\*avec même grandeur de vis et à profondeur identique



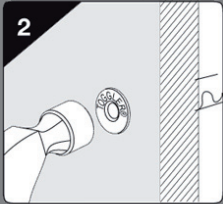
**VIS RÉSISTANTES À LA ROUILLE**



Percer un trou du même diamètre que l'ancrage



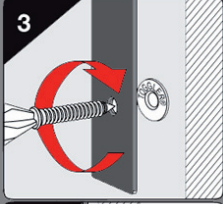
HOSE DE JARDIN



Pousser l'ancrage à l'intérieur du trou et taper jusqu'à ce qu'il soit ras



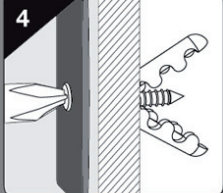
AUVENTS



Placer l'article sur l'ancrage, insérer la vis et serrer jusqu'à ce que l'item soit ras



ANTENNES DSS



**Dans les murs creux:**  
La vis ouvre l'ancrage et son filet déverrouille les dents de l'ancrage

**Dans les murs solides:**  
Les ailettes anti-rotation empêche le filage tandis que l'ALLIGATOR s'étend autour de la vis



BARRE D'APPUI

Loads* / Charge* / Carga*			
Drywall Gypse Tablaroca	1/2"		
Safe load Poids sécuritaire Carga segura	<b>70</b> lbs 31 kg		
Break point Poids de bris Ruptura de peso	<b>171</b> lbs 77 kg		

Loads* / Charge* / Carga*			
Concrete Béton Hormigón			
Safe load Poids sécuritaire Carga segura	<b>281</b> lbs 127 kg		
Break point Poids de bris Ruptura de peso	<b>1127</b> lbs 511 kg		

Rust-resistant Résistant à la rouille Resistente a la roya			
Hollow Wall Mur Creux Pared Hueca	drywall gypse tablaroca		
	tile céramique cerámica		
	plaster plâtre yeso		
Masonry Maçonnerie Albañilería	concrete béton hormigón		
	block bloc bloque		
	brick brique ladrillo		